

Parcours en terrain varié reliant les villages de Taninges et de Mieussy, permettant de découvrir différents aspects de la vallée du Giffre : rivières, forêt, villages... Vous pourrez admirer en chemin la chapelle Saint Grat, l'Eglise St Gervais et Protais de Mieussy et le Pont du diable.

Départ / arrivée : Taninges

Pras de Lys Sommand

TANINGES - MIEUSSY



Boucle du Giffre

Boucle du Giffre, 19 km, 610 m+

Pras de Lys Sommand Territoire de Trail



Avant de partir :

Consultez les prévisions météo jusqu'au moment du départ.

Informez un proche de votre itinéraire et des horaires prévus.

Renseignez-vous sur l'état du parcours (ouverture, enneigement...) et sa difficulté :

Pras de Lys Sommand Tourisme

Bureau de Taninges : +33 (0)4 50 34 25 05
Bureau de Mieussy : +33 (0)4 50 43 02 72
accueil@prazdelys-sommand.com

Un problème sur le parcours ?

Signalez-le en vous connectant sur la page

<http://tracedetail.fr/trace/6927>



Départ Taninges (passerelle de la Mairie) : Depuis la rive Est du Foron, face à la mairie, partir vers le Nord en direction de Mieussy. Dans le Vieux Taninges, au niveau de la place du Marché (fontaine), prendre le petit pont en pierre sur la gauche et rejoindre la Place du Château. Suivre la Montée du Sapeur, puis la Montée de la Diamanterie.

Diamanterie : Au niveau de l'ancienne Diamanterie, prendre le chemin à droite, et à nouveau à droite 100 m plus haut sur le chemin empierré. Continuer sur le chemin à gauche au niveau de la maison, puis remonter vers la petite route de Rond. Prendre à gauche et rester le long de la route sur 150 m puis prendre le chemin à droite.

Les Briffes : Continuer tout droit sur la route. Passer à proximité de la Miellerie "Le Rucher des Briffes", à l'intersection suivre la route tout droit. Suivre ensuite le balisage jusqu'à la chapelle St Grat. Alternance route / sentier sur cette section.

Chapelle St Grat : Trônant à 850m d'altitude, la Chapelle St Grat (1697) est dédiée à la Ste Famille et à St Grat protecteur des cultures. Autrefois quand les nuages noirs annonciateurs d'orages couvraient les Crêtes du Môle, on sonnait les cloches afin de demander la protection des récoltes.

Les Rasses - Mieussy : Le chemin se prolonge en route asphaltée à travers le hameau des Rasses (Mieussy). Suivre la route pour descendre vers le village, devant l'Eglise, traverser la route et continuer à travers le village. Au niveau de la Place de la mairie, traverser la route et rejoindre la salle des fêtes située en contrebas.

Église Saint Gervais et Protais de Mieussy : Église de style gothique flamboyant construite il y a plus de 700 ans. Son portail d'entrée et son clocher à bulbe récemment restauré sont remarquables.

Salle des fêtes de Mieussy : Rejoindre et emprunter le viaduc situé à 150 m vers l'ouest, puis poursuivre par la route la plus à gauche. Prendre ensuite la petite route à droite en direction du Pont du Diable. Franchir le Pont, remonter sur la rive Sud du Giffre puis sur la gauche jusqu'à Créan.

Le pont du Diable : Il franchit la gorge du Giffre profonde de 9 m et large de 4m.

Créan : Après avoir traversé le hameau de Créan (sur route), suivre un étroit sentier qui plonge sur la gauche en direction de Taninges. Le sentier longe ensuite le Giffre sur 600 m environ. Il s'éloigne ensuite de la rivière pour monter en direction de Maillet.

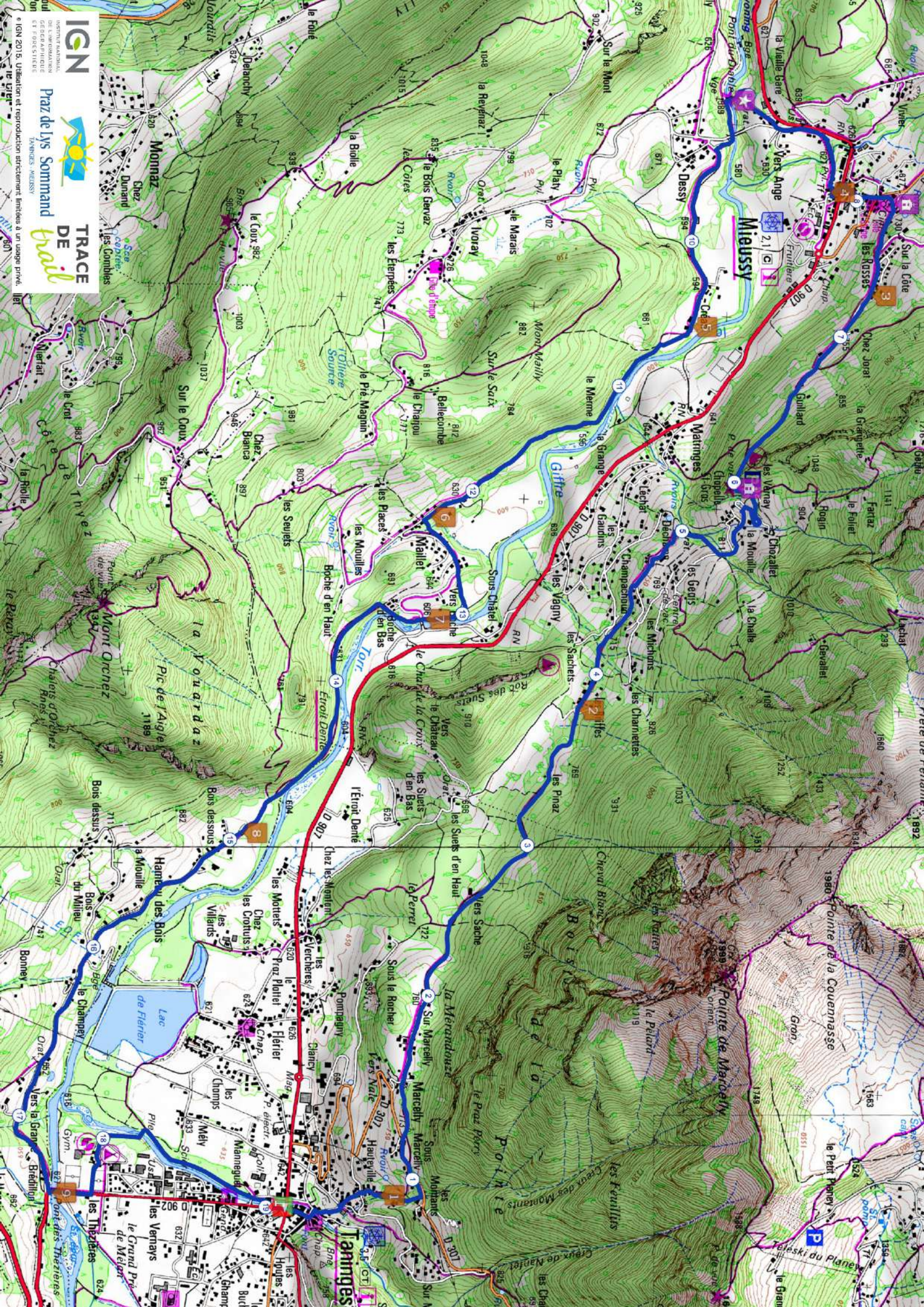
Maillet : Poursuivre tout droit dans le village de Maillet sur 300 m, puis descendre à gauche par un chemin en herbe, avant la maison n°1070, face à un bassin. Poursuivre sur 500 m et rejoindre la route. Continuer sur la gauche. Après 200 m, à l'intersection, emprunter le sentier qui descend vers le Giffre. Au Giffre, prendre à droite.

Pont de Boche : Au pont, traverser la route et continuer tout droit le long du Giffre. Suivre le chemin en sous-bois, jusqu'au hameau de Bois Dessous (Taninges) où le sentier laisse place à une petite route

Bois Dessous : Poursuivre sur la route goudronnée en direction de Taninges, jusqu'au Pont des Thézières. Le barrage de Flérier visible sur la gauche est fermé à la circulation.

Pont des Thézières : Au Pont, tourner à gauche et longer prudemment la route. Prendre la 1ère à gauche (Route du Stade). Au camping municipal, continuer vers les terrains de tennis, et les contourner par la droite. Rejoindre les bords du Foron et après 200 m, traverser la passerelle. Suivre le sentier remontant le Foron jusqu'à Taninges.





IGN INSTITUT NATIONAL DE L'INFORMATION GÉOGRAPHIQUE ET FORTIFICATION

© IGN 2015. Utilisation et reproduction strictement limitées à un usage privé.

TRADE MARK

Prax de l'ys Sommand

TRACE DE Trail